



รายงานสถานการณ์ภัยแล้งและภัยพิบัติ ณ วันที่ 7 พฤษภาคม 2558 และผลการปฏิบัติการฝนหลวงประจำวันที่ 6 พฤษภาคม 2558

กลุ่มวิชาการปฏิบัติการฝนหลวง กองปฏิบัติการฝนหลวงกรมฝนหลวงและการบินเกษตร
royalrainmaking_academic@hotmail.com

สถานการณ์ภัยแล้งและภัยพิบัติ

๑ การคาดหมายพื้นที่ประสบภัยแล้ง

จังหวัดที่ได้รับผลกระทบภัยแล้งตามรายงานของกรมควบคุมและบรรเทาสาธารณภัย (ปภ.) ตั้งแต่วันที่ 20 ตุลาคม 2557 - ปัจจุบัน มีทั้งสิ้น 36 จังหวัด 237 อำเภอ 1,230 ตำบล 11,773 หมู่บ้าน (เปรียบเทียบกับทั่วประเทศ 74,965 หมู่บ้าน คิดเป็น 15.70%)

ภาค	รายชื่อจังหวัด(จำนวนอำเภอ) ที่ประกาศภัยแล้ง	จำนวนจังหวัดที่ประกาศภัยแล้ง (จังหวัด(อำเภอ))
เหนือ	เชียงใหม่(25), พิชณุโลก(9), แพร่(8), ตาก(6), พิจิตร(6), สุโขทัย(1), กำแพงเพชร(6), น่าน(3), ลำปาง(1), อุตรดิตถ์(5+2)	10(70+2)
กลาง	นครสวรรค์(15), ชัยนาท(6), ลพบุรี(5), กาญจนบุรี(4), สระบุรี(13)	5(43)
ต.อ.เฉียงเหนือ	นครราชสีมา(24), ชัยภูมิ(7), ขอนแก่น(12), สกลนคร(4), อำนาจเจริญ(4), บุรีรัมย์(4+3), มหาสารคาม(1), กาฬสินธุ์(2), หนองบัวลำภู(1)	9(59+3)
ตะวันออก	จันทบุรี(10), ชลบุรี(1), สระแก้ว(9), ตราด(4)	4(24)
ใต้	ราชบุรี(5), ประจวบคีรีขันธ์(3), ตรัง(10), สตูล(2), เพชรบุรี(4), นครศรีธรรมราช(6), กระบี่(3), พังงา(3)	8(36)
รวม จำนวนจังหวัด(อำเภอ+อำเภอที่เพิ่มเข้ามาวันนี้) ที่ประกาศภัยแล้ง		36(237)

ที่มา: กรมป้องกันและบรรเทาสาธารณภัย (ปภ.)

๑ พื้นที่ร้องขอฝน(ตั้งแต่วันที่1 เมษายน 2558-ปัจจุบัน)

ภาค	รายชื่อจังหวัด (จำนวนอำเภอ) ที่มีผู้ขอรับบริการ	จำนวนผู้ร้องขอฝน (ราย)
เหนือ	กำแพงเพชร(2), เชียงราย(6), เชียงใหม่(5), น่าน(8), พิจิตร(6), พิชณุโลก(1), เพชรบูรณ์(5), แพร่(4), แม่ฮ่องสอน(6), ลำปาง(3), สุโขทัย(1), อุตรดิตถ์(4), พะเยา(2)	21
กลาง	กาญจนบุรี(2), นครสวรรค์(3), ลพบุรี(8), สุพรรณบุรี(3)	11
ต.อ.เฉียงเหนือ	ชัยภูมิ(2), นครราชสีมา(32), บุรีรัมย์(22), หนองคาย(17), มหาสารคาม(1), ศรีสะเกษ(3), อำนาจเจริญ(4), อุตรดิตถ์(1), ขอนแก่น(1), บุรีรัมย์(1)	20
ตะวันออก	จันทบุรี(3), ฉะเชิงเทรา(1), ตราด(2), ปราจีนบุรี(2), สระแก้ว(1), ระยอง(1)	11
ใต้	ชุมพร(8), พัทลุง(11), เพชรบุรี(1), นครศรีธรรมราช(2)	8
รวม	36 จังหวัด 181 อำเภอ	71

๑ สถานการณ์ปริมาณน้ำเก็บกักในอ่างเก็บน้ำที่สำคัญ

ชื่ออ่างเก็บน้ำ	ความจุของอ่างที่ รณก. ¹ (ล้าน ลบ.ม.)	ปริมาณน้ำในอ่างฯ(%)					หมายเหตุ
		2 พ.ค.	3 พ.ค.	4 พ.ค.	5 พ.ค.	6 พ.ค.	
ภาคเหนือ							
- ภูมิพล(ตาก)	13,462	39	39	38	38	38	ระดับน้ำต่ำกว่า 40%
- สิริกิติ์(อุตรดิตถ์)	9,510	50	50	50	49	49	ระดับน้ำต่ำกว่า 50%
- แม่จัน(เชียงใหม่)	265	38	38	37	37	37	ระดับน้ำต่ำกว่า 40%
- แม่กวง(เชียงใหม่)	263	13	13	13	13	13	ระดับน้ำต่ำกว่า 20%
- กิวลม(ลำปาง)	106	37	38	38	38	39	ระดับน้ำต่ำกว่า 40%
- กิวคอง(ลำปาง)	170	31	28	31	31	31	ระดับน้ำต่ำกว่า 40%
- แควน้อย(พิษณุโลก)	939	28	23	28	27	27	ระดับน้ำต่ำกว่า 30%
ภาคตะวันออกเฉียงเหนือ							
- ห้วยหลวง(อุดรธานี)	135	25	25	25	25	24	ระดับน้ำต่ำกว่า 30%
- น้ำอูน(สกลนคร)	520	41	41	40	40	40	ระดับน้ำต่ำกว่า 50%
- น้ำพุง(สกลนคร)	166	28	28	28	27	27	ระดับน้ำต่ำกว่า 30%
- จุฬารัตน์(ชัยภูมิ)	164	46	46	46	46	46	ระดับน้ำต่ำกว่า 50%
- อุบลรัตน์(ขอนแก่น)	2,431	36	36	36	36	36	ระดับน้ำต่ำกว่า 40%
- ลำปาว(กาฬสินธุ์)	1,980	24	24	24	24	24	ระดับน้ำต่ำกว่า 30%
- ลำตะคอง(นครราชสีมา)	314	33	33	33	32	32	ระดับน้ำต่ำกว่า 40%
- ลำพระเพลิง(นครราชสีมา)	110	24	24	24	26	26	ระดับน้ำต่ำกว่า 30%
- มูลบन(นครราชสีมา)	141	42	42	42	42	42	ระดับน้ำต่ำกว่า 50%
- ลำแซะ(นครราชสีมา)	275	42	42	42	42	42	ระดับน้ำต่ำกว่า 50%
- ลำนางรอง(บุรีรัมย์)	121	54	54	54	54	53	ระดับน้ำต่ำกว่า 60%
- ลำปลายมาศ(นครราชสีมา)	98	53	53	53	53	53	ระดับน้ำต่ำกว่า 60%
ภาคกลาง							
- ป่าสัก(ลพบุรี)	960	25	24	24	24	23	ระดับน้ำต่ำกว่า 30%
- ทับเสลา(อุทัยธานี)	160	31	31	31	31	31	ระดับน้ำต่ำกว่า 40%
- กระเสียว(สุพรรณบุรี)	240	38	38	38	38	38	ระดับน้ำต่ำกว่า 40%
- ศรีนครินทร์(กาญจนบุรี)	17,745	70	69	69	69	69	-
- วชิราลงกรณ์(กาญจนบุรี)	8,860	46	46	46	46	46	ระดับน้ำต่ำกว่า 50%
ภาคตะวันออก							
- ชุนด่านฯ(นครนายก)	224	18	18	18	17	17	ระดับน้ำต่ำกว่า 20%
- คลองสิียด(ฉะเชิงเทรา)	420	20	20	20	20	19	ระดับน้ำต่ำกว่า 20%
- บางพระ(ชลบุรี)	117	34	34	34	33	33	ระดับน้ำต่ำกว่า 40%
- หนองปลาไหล(ระยอง)	164	54	54	54	53	53	ระดับน้ำต่ำกว่า 60%
- ประแสร์(ระยอง)	248	70	70	69	69	69	-
- พระปรัง (สระแก้ว)	97	30	30	30	30	29	ระดับน้ำต่ำกว่า 30%
- ดอกกราย (ระยอง)	71	27	27	27	27	27	ระดับน้ำต่ำกว่า 30%
- คลองพระพุทธ (จันทบุรี)	70	64	64	64	64	64	-
ภาคใต้							
- แก่งกระ जान(เพชรบุรี)	710	44	44	44	44	44	ระดับน้ำต่ำกว่า 50%
- ปรามบุรี(ประจวบคีรีขันธ์)	347	35	35	34	34	34	ระดับน้ำต่ำกว่า 40%
- รัชชประภา(สุราษฎร์ธานี)	5,639	73	73	73	73	73	-
- บางลา(ยะลา)	1,454	81	81	81	81	81	-

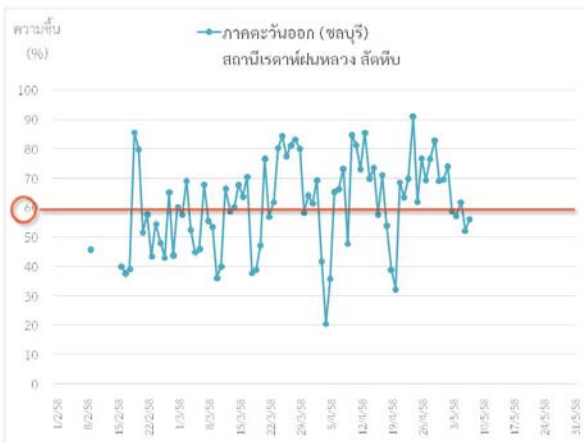
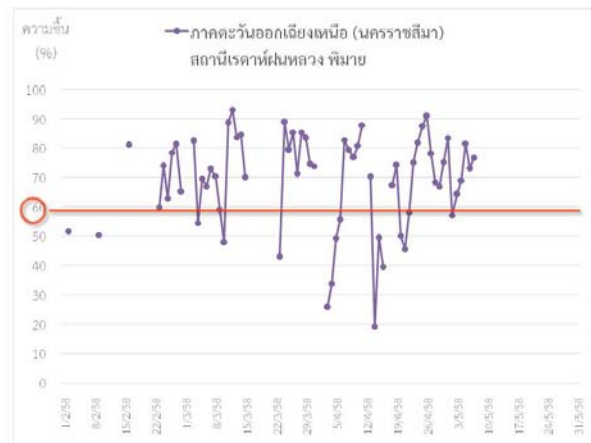
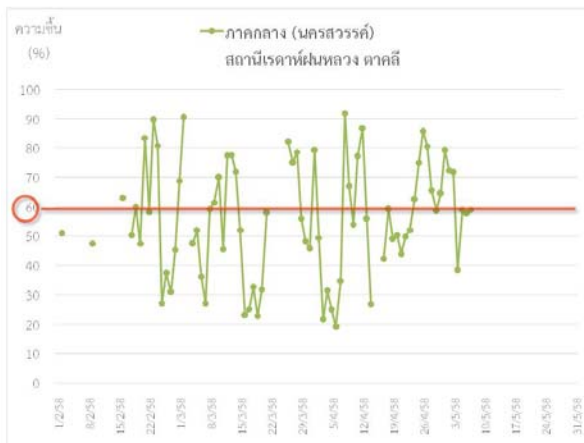
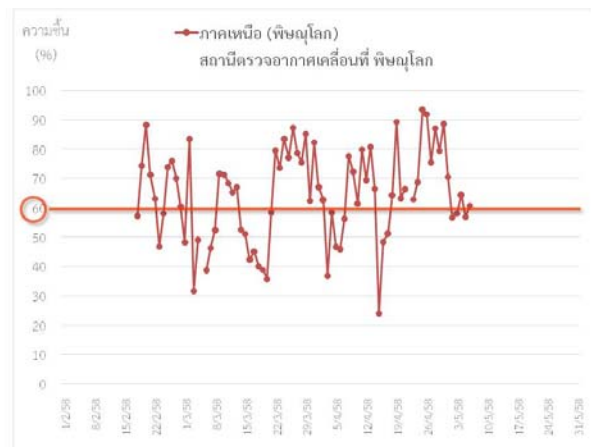
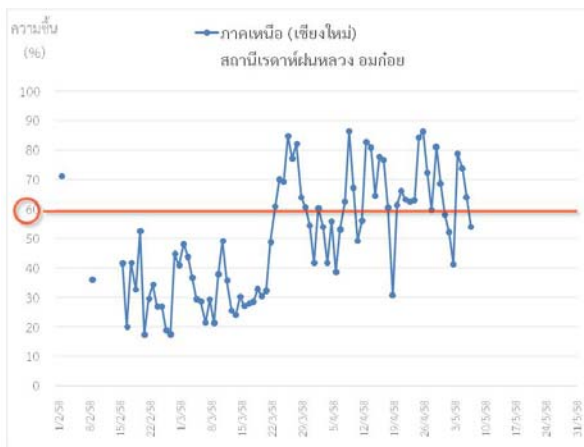
¹รณก. = ระดับน้ำเก็บกัก / ที่มา: กรมชลประทาน

สภาพอากาศและการพยากรณ์อากาศประจำวัน

๑ ข้อมูลความชื้นจากการตรวจอากาศชั้นบน (Sounding) ระยะความสูง 5,000 - 10,000 ฟุต

ภาค	สถานีตรวจอากาศ	ความชื้นสัมพัทธ์ (%)					หมายเหตุ
		3 พ.ค.	4 พ.ค.	5 พ.ค.	6 พ.ค.	7 พ.ค.	
ภาคเหนือ	สถานีเรดาร์ฝนหลวง อมก๋อย	41.3	78.8	73.8	63.9	54.0	-
	สถานีตรวจอากาศเคลื่อนที่ พิษณุโลก	58.2	64.6	57.0	60.9	-	-
ภาคกลาง	สถานีเรดาร์ฝนหลวง ตาคลี	71.8	38.5	58.9	57.7	58.9	-
ภาคตะวันออกเฉียงเหนือ	สถานีเรดาร์ฝนหลวง พิมาย	64.4	69.0	81.5	73.1	76.7	-
ภาคตะวันออก	สถานีเรดาร์ฝนหลวง สัตหีบ	58.9	57.1	61.9	52.1	56.1	-
ภาคใต้	สถานีตรวจอากาศเคลื่อนที่ หัวหิน	65.5	70.6	61.5	50.4	80.4	-

๑ กราฟแนวโน้มความชื้นอากาศชั้นบน (ระยะความสูง 5,000-10,000 ฟุต) ตั้งแต่วันที่ 2 กุมภาพันธ์ - ปัจจุบัน หมายเหตุ: ระดับความชื้นสัมพัทธ์ที่เหมาะสมในการปฏิบัติการฝนหลวงควรสูงกว่าร้อยละ 60 ขึ้นไป



๑ การพยากรณ์อากาศและลักษณะอากาศทั่วไป ประจำวันที่ 7 พฤษภาคม 2558

ลมตะวันตกเฉียงใต้และลมใต้พัดปกคลุมภาคเหนือตอนล่าง ภาคตะวันออกเฉียงเหนือ ภาคกลาง และภาคตะวันออก ในขณะที่บริเวณประเทศไทยมีอากาศร้อนและมีอากาศร้อนจัดในบางพื้นที่ ทำให้บริเวณดังกล่าวมีฝนฟ้าคะนองกับลมกระโชกแรงเกิดขึ้นได้ในระยะนี้

๑ การพยากรณ์อากาศรายภาคและการวิเคราะห์สภาพอากาศในการปฏิบัติการฝนหลวง 7 วันข้างหน้า

ภาคเหนือ	
- พยากรณ์อากาศ	อากาศร้อนกับมีฟ้าหลัวในตอนกลางวัน และมีอากาศร้อนจัดในบางพื้นที่ ตลอดช่วง ในช่วงวันที่ 6-9 พ.ค. มีฝนฟ้าคะนองเป็นแห่งๆ ร้อยละ 20-30 ของพื้นที่ กับมีลมกระโชกแรงและลูกเห็บตกได้บางแห่ง ในช่วงวันที่ 10-12 พ.ค. มีฝนฟ้าคะนองบางแห่งถึงเป็นแห่งๆ ร้อยละ 10-20 ของพื้นที่ กับมีลมกระโชกแรงบางแห่ง อุณหภูมิต่ำสุด 22-27 องศาเซลเซียส อุณหภูมิสูงสุด 35-41 องศาเซลเซียส ลมตะวันตก ความเร็ว 10-30 กม./ชม.
- วิเคราะห์โอกาสปฏิบัติการฝนหลวง	ความกดอากาศต่ำเนื่องจากความร้อนปกคลุมประเทศไทยตอนบน ทำให้บริเวณภาคเหนือมีอากาศร้อนถึงร้อนจัดในตอนกลางวัน โดยยังคงมีฝนฟ้าคะนองกับลมกระโชกแรงเกิดขึ้นได้ในระยะนี้ ทำให้ยังพอมีโอกาสในการปฏิบัติการฝนหลวง
ภาคกลาง	
- พยากรณ์อากาศ	อากาศร้อนกับมีฟ้าหลัวในตอนกลางวัน และมีอากาศร้อนจัดในบางพื้นที่ ตลอดช่วง ในช่วงวันที่ 6-9 พ.ค. โดยมีฝนฟ้าคะนองบางแห่งถึงเป็นแห่งๆ ร้อยละ 10-20 ของพื้นที่ กับมีลมกระโชกแรงบางแห่ง ลมตะวันตก ความเร็ว 10-30 กม./ชม. ในช่วงวันที่ 10-12 พ.ค. มีฝนฟ้าคะนองเป็นแห่งๆ ร้อยละ 20-30 ของพื้นที่ ส่วนมากทางตอนล่างของภาค อุณหภูมิต่ำสุด 24-27 องศาเซลเซียส อุณหภูมิสูงสุด 36-40 องศาเซลเซียส ลมตะวันตกเฉียงใต้ ความเร็ว 10-30 กม./ชม.
- วิเคราะห์โอกาสปฏิบัติการฝนหลวง	คาดการณ์ว่าวันที่ 7-9 พ.ค. จะมีอากาศร้อนถึงร้อนจัด และโอกาสเกิดฝนตกเพิ่มขึ้นกระจายในบริเวณบางส่วนของจังหวัด ลพบุรี สระบุรี พระนครศรีอยุธยา อุทัยธานี และกาญจนบุรี
ภาค ต.อ.เฉียงเหนือ	
- พยากรณ์อากาศ	อากาศร้อนกับมีฟ้าหลัวในตอนกลางวัน และมีอากาศร้อนจัดในบางพื้นที่ ตลอดช่วง ในช่วงวันที่ 6-9 พ.ค. มีฝนฟ้าคะนองเป็นแห่งๆถึงกระจาย ร้อยละ 20-40 ของพื้นที่ กับมีลมกระโชกแรงและลูกเห็บตกได้บางแห่ง ส่วนในช่วงวันที่ 10-12 พ.ค. มีฝนฟ้าคะนองบางแห่งถึงเป็นแห่งๆ ร้อยละ 10-20 ของพื้นที่ กับมีลมกระโชกแรงบางแห่ง ส่วนมากทางตอนล่างของภาค อุณหภูมิต่ำสุด 24-27 องศาเซลเซียส อุณหภูมิสูงสุด 36-40 องศาเซลเซียส ลมตะวันตกเฉียงใต้ ความเร็ว 10-30 กม./ชม.
- วิเคราะห์โอกาสปฏิบัติการฝนหลวง	ความกดอากาศต่ำยังคงปกคลุมปกคลุมประเทศไทยตอนบน ลมตะวันตกเฉียงใต้และลมใต้พัดปกคลุมบริเวณภาคตะวันออกเฉียงเหนือ ทำให้บริเวณดังกล่าวมีฝนฟ้าคะนองเกิดขึ้นลักษณะอากาศเช่นนี้ยังคงเอื้อต่อการปฏิบัติการฝนหลวง
ภาคตะวันออก	
- พยากรณ์อากาศ	มีฝนฟ้าคะนองเป็นแห่งๆ ถึงกระจาย ร้อยละ 20-40 ของพื้นที่ ตลอดช่วง กับมีลมกระโชกแรงบางแห่ง อุณหภูมิต่ำสุด 24-28 องศาเซลเซียส อุณหภูมิสูงสุด 34-39 องศาเซลเซียส ลมตะวันตกเฉียงใต้ ความเร็ว 15-30 กม./ชม. ทะเลมีคลื่นสูงประมาณ 1 เมตร
- วิเคราะห์โอกาสปฏิบัติการฝนหลวง	ในช่วงวันที่ 7 - 9 พ.ค. ลมตะวันตกเฉียงใต้ที่พัดปกคลุมประเทศไทยจะมีกำลังแรงขึ้น ทำให้ภาคตะวันออก และภาคใต้ฝั่งตะวันตก มีฝนเพิ่มขึ้น อากาศร้อนในตอนกลางวันและมีอากาศร้อนจัดในบางพื้นที่ ทำให้บริเวณดังกล่าวมีฝนฟ้าคะนองกับลมกระโชกแรงเกิดขึ้นได้บางแห่ง และมีโอกาสปฏิบัติการฝนหลวงได้บางพื้นที่
ภาคใต้	
- พยากรณ์อากาศ (ฝั่งตะวันออก)	มีฝนฟ้าคะนองเป็นแห่งๆ ถึงกระจาย ร้อยละ 20-40 ของพื้นที่ ตลอดช่วง กับมีลมกระโชกแรงบางแห่ง อุณหภูมิต่ำสุด 22-26 องศาเซลเซียส อุณหภูมิสูงสุด 32-37 องศาเซลเซียส ลมตะวันออกเฉียงใต้ ความเร็ว 15-30 กม./ชม. ทะเลมีคลื่นสูงประมาณ 1 เมตร ในช่วงวันที่ 8-12 พ.ค. ลมตะวันตกเฉียงใต้ ความเร็ว 15-30 กม./ชม. ทะเลมีคลื่นสูงประมาณ 1 เมตร บริเวณที่มีฝนฟ้าคะนองมีคลื่นสูง 1-2 เมตร
- พยากรณ์อากาศ (ฝั่งตะวันตก)	มีฝนฟ้าคะนองกระจาย ร้อยละ 40-60 ของพื้นที่ ตลอดช่วง กับมีลมกระโชกแรงบางแห่ง อุณหภูมิต่ำสุด 24-26 องศาเซลเซียส อุณหภูมิสูงสุด 33-36 องศาเซลเซียส ลมตะวันตก ความเร็ว 15-30 กม./ชม. ทะเลมีคลื่นสูงประมาณ 1 เมตร ในช่วงวันที่ 8-12 พ.ค. ลมตะวันตกเฉียงใต้ ความเร็ว 15-30 กม./ชม. ทะเลมีคลื่นสูงประมาณ 1 เมตร บริเวณที่มีฝนฟ้าคะนองมีคลื่นสูงประมาณ 2 เมตร
- วิเคราะห์โอกาสปฏิบัติการฝนหลวง	มีโอกาสเกิดการก่อตัวของกลุ่มเมฆบริเวณจังหวัดตราดบุรี เพชรบุรีประจวบคีรีขันธ์ ชุมพร ระนอง พังงา กระบี่ สุราษฎร์ธานี นครศรีธรรมราช พัทลุง ตรัง สตูล สงขลา ปัตตานี ยะลา นราธิวาส ทำให้มีโอกาสดำเนินการปฏิบัติการฝนหลวงได้

ที่มา: การพยากรณ์อากาศได้จากกรมอุตุนิยมวิทยา

การปฏิบัติการฝนหลวงประจำวันตามแผนป้องกันภัยพิบัติ 2558

๑ การปฏิบัติการฝนหลวงเพื่อบรรเทาปัญหาภัยแล้ง

ผลปฏิบัติการฝนหลวง ประจำวันที่ 6 พฤษภาคม 2558							7 พ.ค. 58 (10.00 น.)
ภาค - หน่วย ปฏิบัติการฯ	หน่วย ปฏิบัติการฯ (หน่วย)	เครื่องบิน ผล./ทอ. (ลำ)	จำนวน เที่ยวบิน (เที่ยว)	จำนวน ชั่วโมงบิน (ชั่วโมง)	ปริมาณการใช้ สารฝนหลวง (ตัน/นัด)	จังหวัดที่มีการรายงานฝนตก (จำนวนจังหวัด/อ่างเก็บน้ำเป้าหมาย)	การวางแผนประจำวัน
เหนือ							
- เชียงใหม่	2	4/-	6	8:50	7.4	4/1	Stand By วิเคราะห์และติดตามสภาพอากาศ
- พิชญ์โลก	1	CN(1) Caravan(1)	4	6:15	5.4	มีฝนตกเล็กน้อย บริเวณ จ.เชียงใหม่ (แม่แจ่ม สะเมิง อมก๋อย แม่แตง แม่ริม ดอยเต่า ทางดง ล้านป่าตอง ฮอด) จ.ลำพูน (ลี้) จ.ลำปาง (เสริมงาม) และพื้นที่ลุ่มรับน้ำเขื่อนภูมิพล	Stand By วิเคราะห์และติดตามสภาพอากาศ
กลาง							
- ลพบุรี	2	4/-	6	7:35	5.4	2/3	Stand By วิเคราะห์และติดตามสภาพอากาศ
- กาญจนบุรี	1	Casa(2)	4	5:00	4.0	มีฝนตกเล็กน้อยบริเวณพื้นที่ลุ่มรับน้ำเขื่อนป่าสักชลสิทธิ์	Stand By วิเคราะห์และติดตามสภาพอากาศ
- กาญจนบุรี	1	Caravan(2) (Caravan-1913 ซ่อม 100 ชม.)	2	2:35	1.4	มีฝนตกเล็กน้อย ถึงปานกลางบริเวณพื้นที่การเกษตร จ.กาญจนบุรี (เมืองกาญจนบุรี ท่าม่วง ท่ามะกา พนมทวน หนองปรือ ไทรโยค ห้วยกระเจา บ่อพลอย) และพื้นที่ป่าห้วยขาแข้ง จ.อุทัยธานี ลุ่มรับน้ำเขื่อนศรีนครินทร์ อ่างเก็บน้ำกระเสียว	Stand By วิเคราะห์และติดตามสภาพอากาศ
ต.อ.เฉียงเหนือ							
- ขอนแก่น	2	2/3	7	8:40	6.8	5/5	พื้นที่เป้าหมายหวังผลประจำวัน พื้นที่การเกษตร จ.ขอนแก่น อุตรดิตถ์ มหาสารคาม กาฬสินธุ์ ร้อยเอ็ด ชัยภูมิ
- นครราชสีมา	1	Casa(2)	4	5:20	4.0	มีฝนตกเล็กน้อย - ปานกลาง บริเวณ จ.ชัยภูมิ (หนองบัวแดง แก้งคร้อ เกษตรสมบูรณ์ ภูเขียว คอนสวรรค์ เมือง) จ.ขอนแก่น (ชุมแพ ชำสูง น้ำพอง สีชมพู บ้านแฮด หนองนาคำ บ้านไผ่ โนนศิลา มัญจาคีรี) และพื้นที่ลุ่มรับน้ำเขื่อนอุบลรัตน์	พื้นที่เป้าหมายหวังผลประจำวัน พื้นที่การเกษตร จ.นครราชสีมา บุรีรัมย์ สุรินทร์ พื้นที่ลุ่มรับน้ำเขื่อนลำมูลบน ลำแซะ ลำปลายมาศ
- นครราชสีมา	1	BT(1) AU(2)	3	3:20	2.8	มีฝนตกเล็กน้อย-ปานกลางบริเวณ จ.นครราชสีมา (ปากช่อง สีคิ้ว สูงเนิน วังน้ำเขียว ขามทะเลสอ ปักธงชัย ด้านขุนทด โนนไทย ขามทะเลสอ หนองบุญมาก โชคชัย เมือง เฉลิมพระเกียรติ คง บัวใหญ่ บัวลาย ประทาย พิมาย จักราช ครบุรี เลิงสาง สีดา โนนสูง โนนแดง) จ.บุรีรัมย์ (ปะคำ นางรอง หนองหงษ์ เฉลิมพระเกียรติ ประโคนชัย บ้านใหม่ชัยพนัน นาโพธิ์) จ.สุรินทร์ (เมืองศีร์ษะภูมิ โนนนารายณ์ รัตนบุรี) พื้นที่ลุ่มรับน้ำเขื่อนลำนางรอง ลำพระเพลิง ลำปลายมาศ ลำมูลบน	พื้นที่เป้าหมายหวังผลประจำวัน พื้นที่การเกษตรของ จ.นครนายก จ.ปราจีนบุรี จ.ฉะเชิงเทรา จ.ระยอง และ จ.ชลบุรี
ตะวันออก							
- ระยอง	2	4/-	12	15:00	8.5	8/1	พื้นที่เป้าหมายหวังผลประจำวัน พื้นที่การเกษตร จ.สระแก้ว และ จ.จันทบุรี
- ระยอง	1	Caravan(2)	6	9:20	4.2	มีฝนตกเล็กน้อยในบางพื้นที่ของ จ.ปราจีนบุรี (ศรีมโหสถ) จ.ฉะเชิงเทรา (แปลงยาว) จ.ชลบุรี (พานทอง) และมีฝนตกเล็กน้อย-ปานกลาง ในบางพื้นที่ของ จ.ฉะเชิงเทรา (สนามชัยเขต ท่าตะเกียบ) จ.ชลบุรี (เกาะจันทร์ บ้านบึง บ่อทอง หนองใหญ่) จ.ระยอง (ปลวกแดง วังจันทร์)	พื้นที่เป้าหมายหวังผลประจำวัน พื้นที่การเกษตร จ.สระแก้ว และ จ.จันทบุรี
- จันทบุรี	1	Caravan(2)	6	5:40	4.3	มีฝนตกเล็กน้อยบางพื้นที่ของ จ.สระแก้ว (โคกสูง อรัญประเทศ วังน้ำเย็น วังสมบูรณ์ เขาฉกรรจ์ คลองหาด) จ.จันทบุรี (สอยดาว โป่งน้ำร้อน แก่งหางแมว) พื้นที่ลุ่มรับน้ำอ่าง	

ผลปฏิบัติการฝนหลวง ประจำวันที่ 6 พฤษภาคม 2558							7 พ.ค. 58 (10.00 น.)
ภาค - หน่วย ปฏิบัติการฯ	หน่วย ปฏิบัติการฯ (หน่วย)	เครื่องบิน ผล./ทอ. (ลำ)	จำนวน เที่ยวบิน (เที่ยว)	จำนวน ชั่วโมงบิน (ชั่วโมง)	ปริมาณการใช้ สารฝนหลวง (ตัน/นัด)	จังหวัดที่มีการรายงานฝนตก (จำนวนจังหวัด/อ่างเก็บน้ำเป้าหมาย)	การวางแผนประจำวัน
						เก็บน้ำคลองพระพุทธ	
ใต้	3	2/2	5	6:10	6.1	4/-	
- หัวหิน	1	Caravan(2) (Caravan-1921 ซ่อม)	3	3:35	2.1	มีฝนตกเล็กน้อยถึงปานกลางบริเวณ จ.เพชรบุรี (แก่งกระจาน ท่ายาง บ้านลาด หนองหญ้าปล้อง) จ.ประจวบคีรีขันธ์ (หัวหิน ปราณบุรี)	Stand By วิเคราะห์และ ติดตามสภาพอากาศ
- สุราษฎร์ธานี	1	BT(1)	1	1:00	2.0	มีฝนตกเล็กน้อย บริเวณ จ.สุราษฎร์ธานี (วิภาวดี)	Stand By วิเคราะห์และ ติดตามสภาพอากาศ
- หาดใหญ่	1	BT(1)	1	1:35	2.0	มีฝนตกเล็กน้อย จ.สงขลา (นาหม่อม เทพา จะนะ)	Stand By วิเคราะห์และ ติดตามสภาพอากาศ
รวม	11	16/5	36	46:15	34.2	23/10	

- กลุ่มวิชาการปฏิบัติการฝนหลวง กองปฏิบัติการฝนหลวง กรมฝนหลวงและการบินเกษตร -